

แนะนำไม้ประดับ

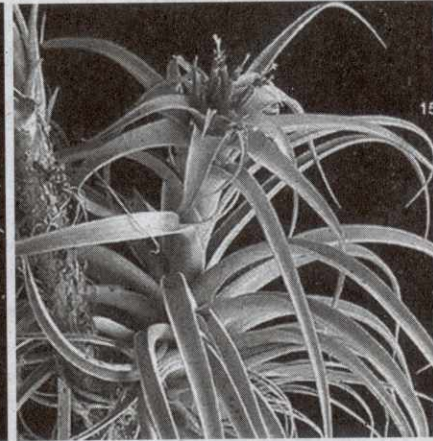
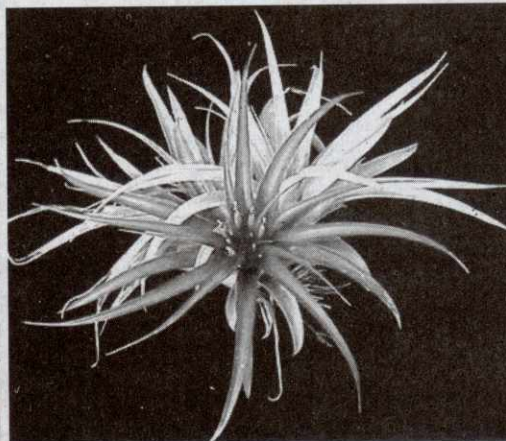
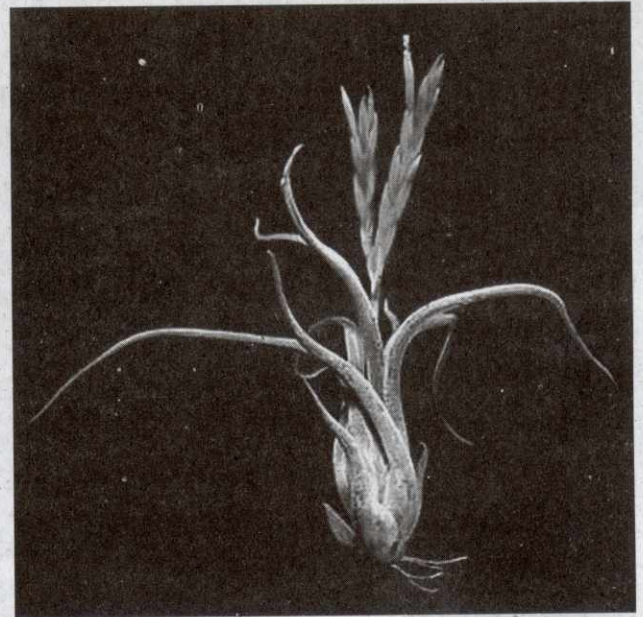
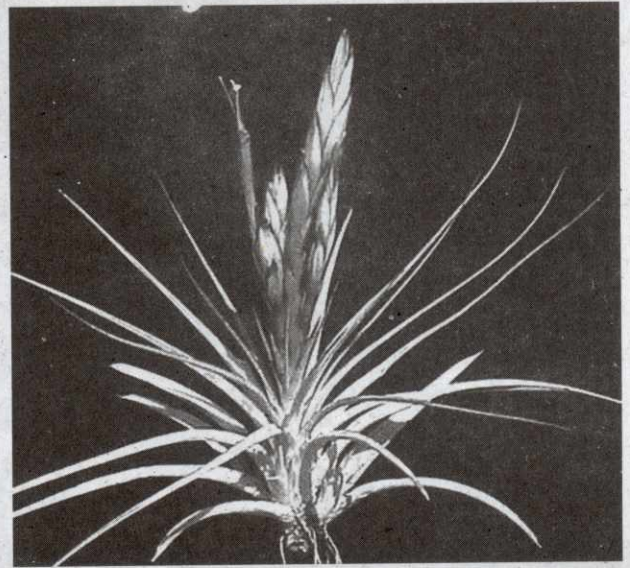
ทิลแลนดเซีย (Tillandsia)

ที่มา : www.geocities.com/ssairplants/Links.html

ทิลแลนดเซีย (Tillandsia) เป็นชื่อสกุล ของพืชสกุล Bromeliacea ทิลแลนดเซียมีมากกว่า 400 ชนิด ซึ่งหากรวมกับลูกผสมใหม่ก็มีมากกว่า 500 ชนิด ชื่อทิลแลนดเซีย ตั้งขึ้นเพื่อเป็นเกียรติแด่นายแพทย์ชาวฟินแลนด์ที่ชื่อ เอลเลียส ทิลแลนดส์ (Elias Tillands)

ทิลแลนดเซีย ที่ผู้คนนิยมเลี้ยงมักเป็นพวกทนแล้ง เนื่องจากเลี้ยงง่าย ไม่ต้องใช้วัสดุปลูก ทิลแลนดเซีย ในกลุ่มทนแล้งมักจะมีเกล็ดสีขาว มากกว่ากลุ่มที่ขึ้นในที่ชื้น เกล็ดสีขาวที่พูดถึงคือ ไทรโคม หรือ เฟลด์เทสเคล (Trichome or Peltate Scales) ไทรโคมมีหน้าที่ดูดซับความชื้น และธาตุอาหารจากอากาศแต่ไทรโคมของทิลแลนดเซียในกลุ่มทนแล้ง จะมีการพัฒนาขึ้นมาเป็นพิเศษมากกว่าชนิดอื่น ดังจะเห็นได้ว่าเมื่อฝนตกลงมา หรือมีหมอกจืด หรือที่มีความชื้นสูง ขนเหล่านี้จะดูดความชื้นเข้าไป และย้ายจากผิวใบเข้าสู่กลุ่มเซลล์เก็บน้ำภายในใบ ช่วยให้ใบแห้งเร็วมากขึ้น นอกจากนี้ไทรโคมยังมีหน้าที่ระบายความร้อนและสะท้อนแสงอีกด้วย

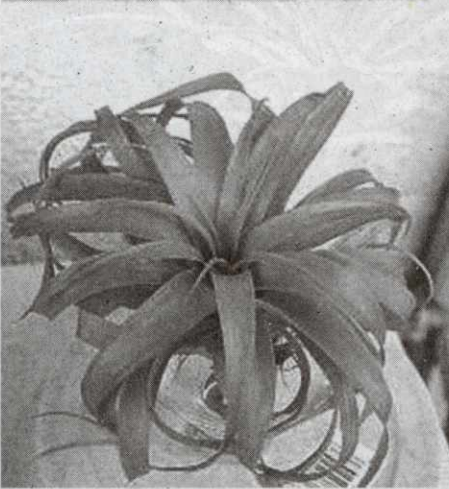
สาเหตุที่ทำให้ทิลแลนดเซียมีคนปลูกเลี้ยงมากคือ เลี้ยงง่าย ไม่ต้องใช้วัสดุปลูกที่ยุงยาก มีรูปร่างแปลก สวยงาม มีสีสันฉูด





ฉลาดน่าดึงดูด แต่ข้อเสียคืออาจโตช้ากว่าบรอมมีเลียด (สับปะรดสี) ชนิดอื่น

การให้น้ำ- ให้แบบละออง หรือพรมน้ำให้ทั่วต้นจนเปียก จะรดน้ำแบบใช้สายยางจากน้ำประปาก็ได้ ถ้าหากเลี้ยงต้นไม้เกาะไว้กับขอนไม้ นอกบ้าน หรือเกาะไว้กับต้นไม้



-ถ้าอากาศร้อน หรืออากาศแห้ง ให้น้ำวันเว้นวัน

-อากาศเย็น หรืออากาศชื้น ให้น้ำ 2-3 วันต่อครั้ง

แสง- พรางแสงจากดวงอาทิตย์ประมาณ 50-60% หรือเลี้ยงไว้ในร่มไม้ หากเลี้ยงประดับไว้ในบ้าน สามารถใช้แสงจากหลอดนีออนในบ้าน หรือ office ได้

บรรยากาศรอบข้าง- ไม่เป็นที่อับชื้น หรือ อับลม เป็นที่ที่มีอากาศพัดผ่านบ่อย หากเลี้ยงภายในตัวบ้าน หรือ office เลี้ยงใกล้หน้าต่างก็ได้ครับ

ปุ๋ย- ใช้ปุ๋ยกล้วยไม้แบบเกล็ด ละลายนํ้าจนเจือจาง ให้ทุกๆเดือน หลังจากให้เสร็จให้ทิ้งไว้หนึ่งชม. แล้วรดน้ำตามอีกครั้งเพื่อไม่ให้ปุ๋ยตกค้างที่ใบ เป็นการไม่ให้นต้นไม่เกิดอาการใบไหม้ครับ

