

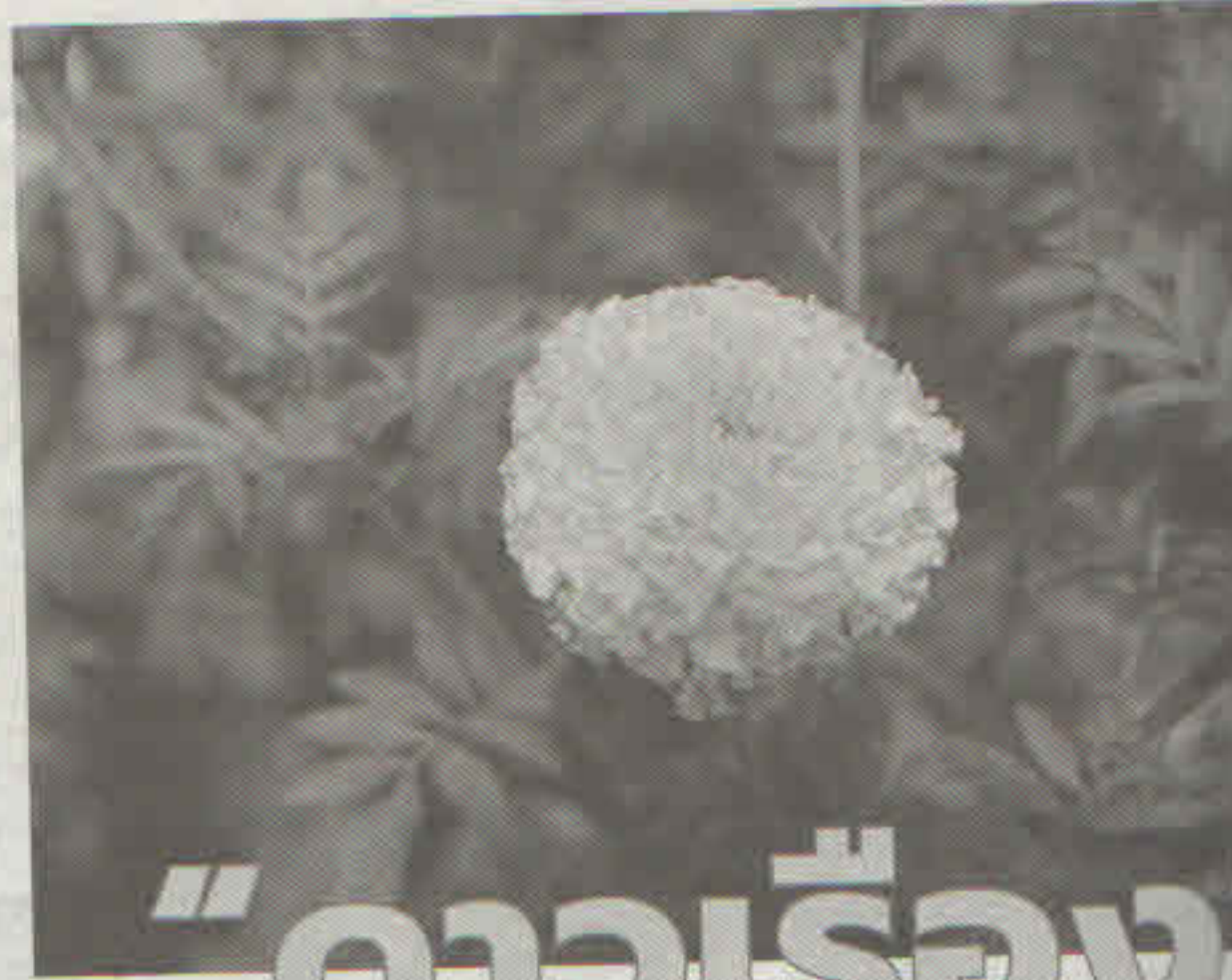


จากปัญหาภาคการเกษตรของไทยอย่างก้าวเข้าสู่สังคมผู้สูงอายุอย่างเต็มรูปแบบ ในขณะที่ลูกหลานคนรุ่นใหม่ นิยมออกไปทำงานในเมืองใหญ่และไม่สนใจประกอบอาชีพเกษตรกรรม ส่งผลให้แรงงานภาคเกษตรเริ่มขาดแคลน ประกอบกับภาคเกษตรเป็นแหล่งผลิตอาหารที่สำคัญเพื่อบริโภคของคนไทยและการสู่เป็นครัวของโลก

กระทรวงเกษตรและสหกรณ์ จึงมีนโยบายที่จะสร้างแรงจูงใจให้คนรุ่นใหม่หันกลับมาทำอาชีพเกษตรกรรมมากขึ้น โดยมีเป้าหมายให้กรมส่งเสริมสหกรณ์ ร่วมกับหน่วยงานในสังกัดกระทรวงเกษตรและสหกรณ์ จัดทำโครงการนำลูกหลานเกษตรกรกลับบ้าน สานต่ออาชีพการเกษตรเพื่อพลิกชีวิตคนเมืองสู่อาชีพเกษตรกรรมในบ้านเกิด มาตั้งแต่ปี 2563 จนถึงปัจจุบัน

ดาวเรือง ไม้ดอกอีกชนิดที่นิยมปลูกกันมาในหมู่เกษตรกรรุ่นใหม่ เนื่องจากเป็นไม้ทำเงิน ปลูกง่าย เก็บเกี่ยวได้เร็ว ลงทุนน้อย แต่ผลตอบแทนดี และที่สำคัญยังเป็นที่ต้องการของตลาดสูง เพราะเป็นไม้ดอกสารพัดประโยชน์ ยิ่งใกล้วันเลือกตั้ง ดอกดาวเรืองยังเป็นที่ต้องการสูงเป็นเงาตามตัว

คุณอลิสรา เรืองพิศาล อายุ 35 ปี หนึ่งในเกษตรกรรุ่นใหม่ที่เข้าร่วมโครงการนำลูกหลานเกษตรกรกลับบ้าน สานต่ออาชีพการเกษตร หลังจากออกจากงานประจำที่กรุงเทพฯ กลับมาอยู่บ้านดูแลพ่อแม่ตั้งแต่ปี 2559 เนื่องจากพ่อกับแม่มีปัญหาด้านสุขภาพ ขณะเดียวกัน ตนเองก็มีความสนใจเรื่องการทำเกษตรเป็นทุนเดิมอยู่แล้ว เมื่อได้รับทราบข่าวสาร

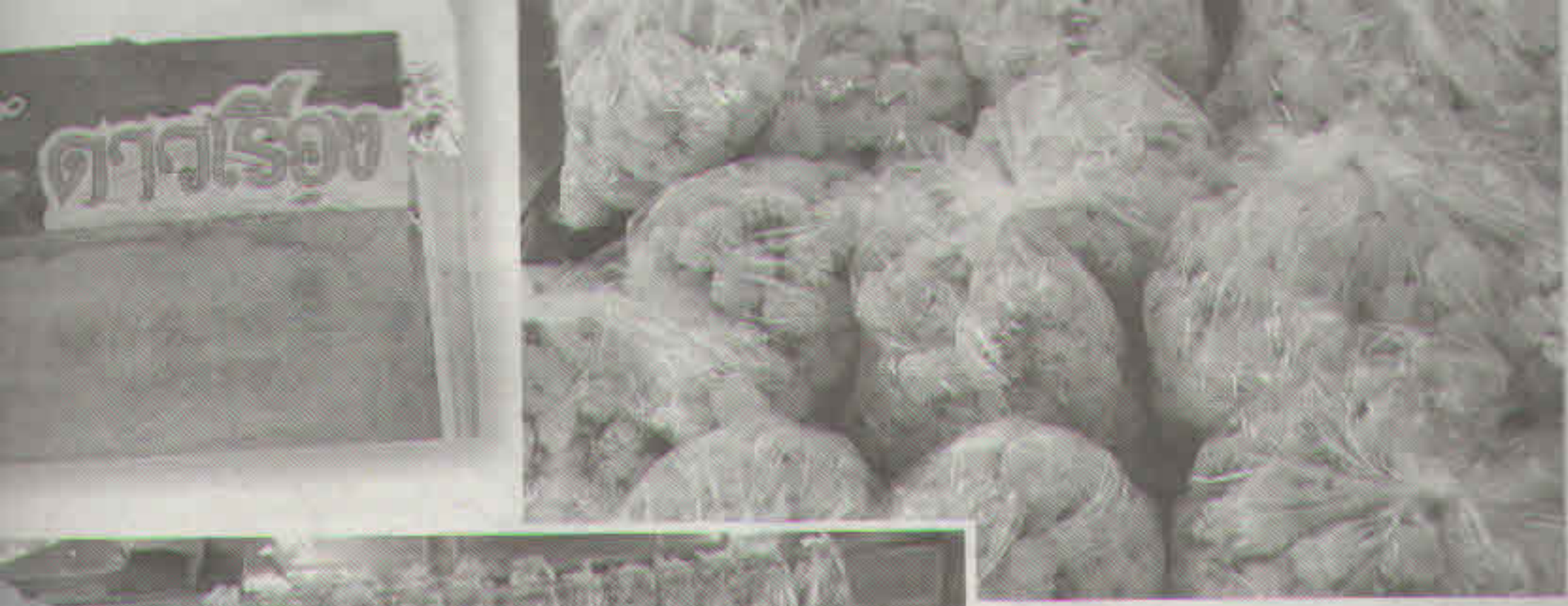


“ดาวเรือง ไม้ดอกทำเงิน

ต่อยอดโครงการนำลูกหลานเกษตรกรกลับ



โครงการนำลูกหลานเกษตรกรกลับบ้าน สานต่ออาชีพการเกษตร
สมัครเข้าร่วมโครงการทันที
“กลับมาอยู่บ้านมี 2559 ตอนลาออกจาก
ประกันได้เงินเดือน 30,000 บาท 86คน
ได้ 3,000 บาท และก็มีได้ทุกวัน ก็เลยมีความ



ดาวเรือง จังหวัดพะเยา ทั้งยังเพาะกล้า
 ารหน่วย พร้อมดูแลด้านการตลาดให้
 ือเครือข่ายผู้ปลูกดอกดาวเรืองในพื้นที่
 ะจังหวัดพะเยาอีกจำนวน 49 ราย
 ะดอกดาวเรืองมารวบรวมไว้ที่นี่เพื่อ
 ะคลองตลาด ที่กรุงเทพฯ และส่วน
 ะที่เชียงใหม่

ได้เมล็ดพันธุ์ดาวเรืองมาปลูก แต่ปลูก
 วย จึงจำเป็นต้องหาตลาดเอง เริ่มจาก
 อกไม้ที่ปากคลองตลาด เขาเคยอยู่
 ี และส่วนหนึ่งก็ได้ทำสัญญาส่งดอก
 ับผู้ค้าในจังหวัดเชียงใหม่ จากนั้น
 ันสนับสนุนการปลูกดอกดาวเรืองให้กับ
 ุสูงอายุในพื้นที่จังหวัดพะเยา ซึ่ง
 ักในเครือข่ายทั้งสิ้น 49 คน” คุณ

เห็นโอกาสในการสร้างรายได้ของ
 ้าให้เพิ่มมากขึ้น รวมทั้งการจ้างกลุ่ม

แม่บ้านและกลุ่มผู้สูงอายุแพ็กถุงดอกดาวเรือง ซึ่ง
 เป็นการสร้างรายได้ให้กับกลุ่มแม่บ้าน-กลุ่มผู้สูงอายุ
 ทำให้เธอคิดวางแผนการปลูกอย่างเป็นระบบ ตั้งแต่
 การผลิต การแพ็กกิ่ง ไปจนถึงการตลาดทำให้ทุกวันนี้
 แปลงของเธอและสมาชิกปลูกต้นดอกดาวเรือง
 ไปแล้ว 80,000 ต้น สามารถเก็บดอกได้ประมาณ
 120 ดอกต่อต้น คิดกำไรต้นละ 10 บาท จะมีรายได้
 มากถึง 800,000 บาท โดยมีระยะเวลาการเก็บเกี่ยว
 นานถึง 3 เดือน

“ดอกที่ดี ดอกใหญ่กลม ไม่ลาย ไม่มีเชื้อ ราคา
 จะขายได้ราคาสูง 1 ไร่มีต้นทุนอยู่ที่ 15,000 บาท
 สามารถปลูกได้ 4,000 ต้น ถ้าดูแลรักษาอย่างดี
 สามารถสร้างรายได้มากถึง 80,000 บาทต่อไร่
 ดาวเรือง 1 ต้นสามารถเก็บได้ประมาณ 3 ครั้ง ตัด
 ครั้งแรกดอกใหญ่ แล้วมันจะแตกยอดขึ้นมาใหม่รอ
 อีก 45 วันก็จะตัดครั้งต่อไป แต่ดอกจะเล็กลงเรื่อยๆ”
 เจ้าของแปลงปลูกดอกดาวเรืองคนเดิมกล่าว

เมื่อเดือนพฤษภาคมที่ผ่านมา คุณอัชฌา

สุวรรณนิตย์ รองอธิบดีกรมส่งเสริมสหกรณ์
 พร้อมด้วย คุณพงศธร ศรีชัย สหกรณ์จังหวัด
 พะเยา และคณะ ลงพื้นที่ตรวจเยี่ยมแปลงปลูกดอก
 ดาวเรืองของคุณอสิลา

ทั้งนี้ คุณอัชฌาได้แนะนำให้ดำเนินการรวมกลุ่ม
 ในรูปแบบสหกรณ์ เพื่อให้มีอำนาจในการต่อรอง
 ราคา มีการบริหารจัดการที่ดี สะดวก รวดเร็วมาก
 ขึ้น อีกทั้งสมาชิกที่เป็นเกษตรกรรุ่นใหม่จะได้นำองค์
 ความรู้ ทักษะ เทคโนโลยี มาพัฒนาให้สหกรณ์มี
 ความเข้มแข็งด้วย

“ถ้าเป็นตัวบุคคลต้องอาศัยความเชื่อมั่นลึกซึ้งถึง
 จะทำได้ แต่ถ้าเป็นสถาบัน เป็นสหกรณ์จะทำได้ง่าย
 กว่า เครือข่ายสหกรณ์เราก็เยอะ ดอกใหญ่ขายดอก
 ส่วนดอกตกเกรดก็ช่วยให้มีราคาได้ ส่งให้กับสหกรณ์
 ผู้เลี้ยงไก่ที่แปดริ้วเพื่อนำไปผลิตอาหารสัตว์ โดย
 ไม่ต้องทิ้ง” รองอธิบดีกรมส่งเสริมสหกรณ์กล่าว
 พร้อมย้ำว่า อยากให้กลุ่มผู้ปลูกดอกดาวเรือง
 ูกกรมยาวจัดตั้งเป็นสถาบันสหกรณ์เพื่อประโยชน์
 กับสมาชิกและถ่ายทอดการขอรับความช่วยเหลือใน
 เรื่องต่างๆ จากหน่วยงานภาครัฐ

ทั้งนี้ สำนักงานสหกรณ์จังหวัดพะเยา ได้
 ดำเนินโครงการนำลูกหลานเกษตรกรกลับบ้าน
 สานต่ออาชีพการเกษตร มีเกษตรกรรุ่นใหม่
 สมัครเข้าร่วมโครงการ จำนวน 46 ราย ในปี
 งบประมาณ 2565 มีเกษตรกรรุ่นใหม่เข้าร่วม
 โครงการพัฒนาทักษะในการประกอบอาชีพเพื่อ
 สร้างรายได้จำนวน 10 ราย ซึ่งสำนักงานสหกรณ์
 จังหวัดพะเยา ได้มีการติดตามผลการดำเนิน
 โครงการอย่างต่อเนื่องเพื่อให้บรรลุวัตถุประสงค์
 ของโครงการต่อไป

