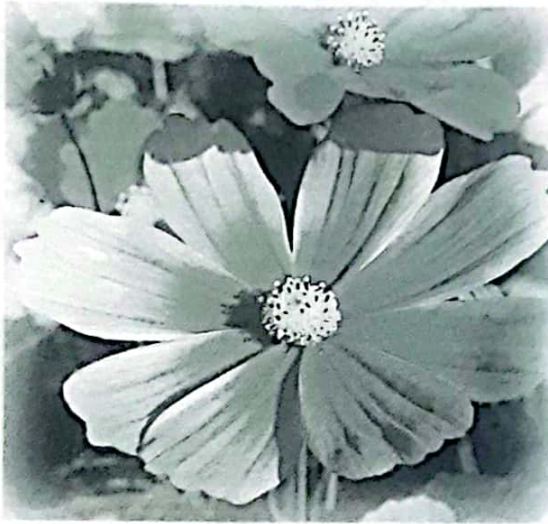


ไม้ดอกเพิ่มรายได้



ดร. วาสลภ พรหมทอง

# การปลูก ดาวกระจาย



ดอกดาวกระจาย

Cosmos : *Cosmos sulphureus*) เนื่องจากพันธุ์ดั้งเดิมดาวกระจายกลุ่มนี้มีสีเหลือง แต่ปัจจุบันได้มีการผสมพันธุ์และปรับปรุงพันธุ์ได้พันธุ์ใหม่ ๆ อีกหลายพันธุ์ แต่สีของทุกพันธุ์ยังคงมีส่วนของสีเหลืองผสมอยู่ ใบมีลักษณะคล้ายใบของดาวเรืองมาก

พันธุ์ที่นิยมปลูก ได้แก่

2.1 กลุ่มพันธุ์ซันนี่ (Sunny Series)

ดอกมีสีแดง ได้แก่

- พันธุ์ซันนี่ เรด (Sunny Red) เป็นดาวกระจายที่มีสีแดงที่สุด ดอกมีทั้งชั้นเดียวและกึ่งซ้อน ต้นสูงประมาณ 12-24 นิ้ว แตกกอได้ดี

- พันธุ์ซันนี่ โกลด์ (Sunny Gold) ดอกลักษณะกึ่งซ้อนขนาด 2 นิ้ว ต้นสูงกว่าซันนี่ เรด เล็กน้อย คือประมาณ 14-18 นิ้ว

ทั้งสองพันธุ์นี้ให้ดอกดก และดอกหนา ติดต่อกันได้นาน เหมาะที่จะปลูกประดับแปลง เพราะต้นไม่สูงเกินไปหรือจะใช้ปลูกเป็นไม้กระถางก็สวยดี

นอกจากนี้ ยังมีพันธุ์ซันนี่ สีส้ม และพันธุ์ซันนี่ สีเหลืองด้วย

2.2 พันธุ์ไบรท์ ไลท์ (Bright Lights)

ดอกลักษณะกึ่งซ้อน สีแดง เหลือง และส้ม ต้นสูงประมาณ 30 นิ้ว ใช้เป็นไม้ตัดดอกได้ดี

2.3 พันธุ์ไดอาโบล (Diablo) ดอก

ลักษณะกึ่งซ้อนขนาด 2 นิ้ว สีส้มอมแดง ต้นสูงประมาณ 30 นิ้ว

3. กลุ่มแบล็ค คอสโมส (Black Cosmos : *Cosmos diversifolium*)

ดอกมีวงเชื่อมตัวตามความยาว เห็นเป็นหลอด มีปลายกว้างออกเล็กน้อย ดูสวยแปลกตา ใจกลางดอกสีเหลือง มีทั้งดอกสีพื้นและสองสี (ด้านในของหลอดสีเข้ม ส่วนด้านนอกสีอ่อนกว่า) พันธุ์นี้เลี้ยงยากกว่า และเติบโตได้ไม่เท่าพันธุ์เซนแซชั่น

1.3 พันธุ์ไซคี (Psyche) ลักษณะและสีดอกคล้ายพันธุ์ เซนแซชั่น แต่มีกลีบดอกมากกว่า 1 ชั้น จัดเป็นดอกกึ่งซ้อน

1.4 พันธุ์เพียวริตี้ (Purity) มีกลีบดอกชั้นเดียว สีขาว

1.5 พันธุ์อิมพีเรียล พิงก์ (Imperial Pink) ดอกใหญ่ขนาด 4 นิ้ว สีแดงมีขีดสีชมพูใจกลางดอกสีขาว ต้นสูง 30 นิ้ว ต้นติดเมล็ดน้อย

1.6 พันธุ์เดย์ ดรีม (Day Dream) ดอกสีชมพูอ่อน ตรงใจกลางดอกสีชมพูเข้ม ดอกเล็ก แต่ดอกดก เมื่อดอกเหี่ยวจะร่วงหล่นเอง ต้นสูง 36 นิ้ว

1.7 พันธุ์บัตเตอร์กิสต์ (Butterkist) ดอกสีเหลืองใส มีวงสีขาวตรงใจกลางดอกสูงประมาณ 1 เมตร เหมาะสำหรับตัดดอกปักแจกัน

2. กลุ่มเยลโลว์ คอสโมส (Yellow

“ดาวกระจาย” เป็นไม้ดอกที่ปลูกง่ายและโตเร็ว อายุเก็บเกี่ยวสั้น คือ ตั้งแต่เพาะเมล็ดจนถึงดอกบานเพียง 50-55 วัน ดอกมีสีสันสดใส และมีหลายสี กลีบดอกบาง เรียงกันเป็นระเบียบ ปลายกลีบหยักเป็นฟันเลื่อย 2-3 หยัก ใบโปร่งเป็นเส้นเรียว เวลาลมพัดดอกและใบจะไหวพลิ้วดูสวยงามเย็นตา และเกิดความเพลิดเพลินแก่ผู้พบเห็น

● ลักษณะทั่วไปของดาวกระจาย

ดาวกระจาย (Cosmos, Cosmea, Mexican aster) คำว่า คอสโมส (Cosmos) มาจากภาษากรีก แปลว่า สวย ดาวกระจายมีลำต้นสูงประมาณ 75-120 เซนติเมตร มีทั้งต้นเตี้ยและสูง ถ้าปลูกในฤดูฝนสภาพวันยาว ต้นจะเจริญเติบโตทางกิ่งก้าน ทำให้ต้นสูง มีใบมากและออกดอกช้า แต่ถ้าปลูกในฤดูหนาวสภาพวันสั้น ต้นจะให้ดอกเร็วแต่ดอกเล็ก ดอกมีหลายสี เช่น สีชมพู ขาว แดง ม่วง และเหลือง ขนาดดอกใหญ่ประมาณ 2-4 นิ้ว ดาวกระจายใช้เป็นไม้ตัดดอกได้ดี สามารถปลูกได้ในดินทุกสภาพ ขอเพียงเป็นดินที่ระบายน้ำได้ดี ชอบแดดจัด

● ชนิดของดาวกระจาย

ดาวกระจาย มีทั้งพันธุ์ดั้งเดิมตามธรรมชาติ และลูกผสมที่ปรับปรุงขึ้นมาใหม่ แบ่งเป็น 3 กลุ่มใหญ่ ๆ คือ

1. กลุ่มเซนแซชั่น คอสโมส (Sensation

Cosmos : *Cosmos bipinnatus*.) มีดอกสีชมพู ม่วง แดง และขาว มีใบโปร่งเป็นเส้นเรียว คล้ายผักชีลาว หยักลึก ต้นสูงประมาณ 36 นิ้ว พันธุ์ที่นิยมปลูกมากที่สุด

1.1 พันธุ์เซนแซชั่น (Sensation) ต้นสูงประมาณ 36 นิ้ว ดอกมีขนาดใหญ่ประมาณ 3 นิ้ว กลีบดอกแบนเป็นแผ่นเรียงกันชั้นเดียว เจริญเติบโตได้ดี เลี้ยงง่าย ใช้เป็นไม้ตัดดอกได้

1.2 พันธุ์ซีเชลล์ (Sea Shells) กลีบ

เนื่องจากดอกมีสีแดงเข้มหรือสีม่วงเข้มมองไกล ๆ คล้ายดอกสีดา ทรงพุ่มเตี้ย สูงเพียง 12-16 นิ้ว พันธุ์นี้เป็นพันธุ์ที่ไม่เป็นต้นนิยมปลูกกันมากนัก

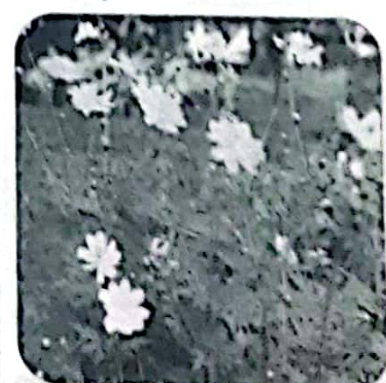
● การขยายพันธุ์

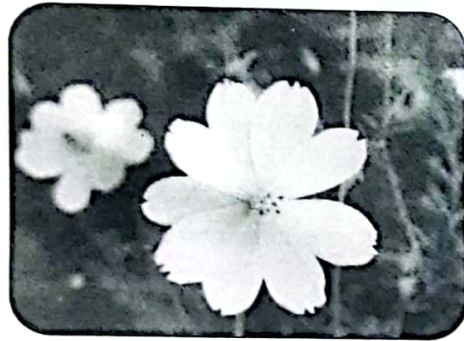
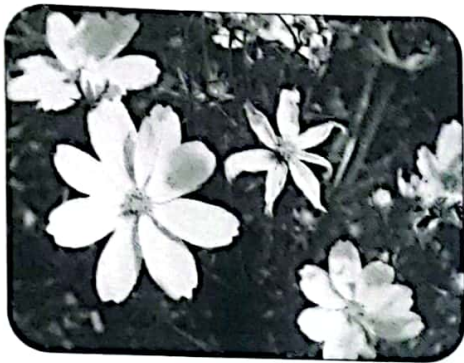
วิธีการขยายพันธุ์ดาวกระจายที่นิยมปฏิบัติกัน คือ การขยายพันธุ์ด้วยเมล็ด เนื่องจากเมล็ดหาง่าย และมีขนาดใหญ่ น้ำหนักเมล็ด 1 กรัม มีประมาณ 195 เมล็ด การเพาะเมล็ดสามารถเพาะได้ทั้งในกระถางเพาะ และเพาะในแปลง รวมทั้งสามารถนำเมล็ดไปปลูกในแปลงได้โดยตรงด้วย

การเพาะเมล็ดในกระถางเพาะนั้น จะนิยมปฏิบัติกันในกรณีที่ต้องการปลูกดาวกระจายอย่างพิถีพิถันเพื่อจำหน่าย เช่น การปลูกในกระถางหรือถุงพลาสติก แต่ถ้าเป็นการปลูกเพื่อตัดดอกหรือเพื่อประดับแปลง ผู้ปลูกอาจไม่จำเป็นต้องเพาะเมล็ดในแปลงก่อนก็ได้ อาจใช้วิธีหยอดเมล็ดในหลุมของแปลงปลูกเลย อย่างไรก็ตาม การเพาะเมล็ดในกระถางเพาะนั้น มีวิธีการคล้ายกับการเพาะเมล็ดไม้ดอกทั่วไป เริ่มต้นจากการเตรียมกระถางเพาะ เตรียมวัสดุเพาะ ซึ่งประกอบด้วยทราย ขี้เถ้าแกลบ และปุ๋ยคอก อย่างละ 1 ส่วน จากนั้นจึงนำวัสดุเพาะบรรจุในกระถางเพาะ ทำรองบนวัสดุเพาะ โรยเมล็ดในร่องแล้วกลบเมล็ดด้วยวัสดุเพาะ ใช้กระดาษหนังสือพิมพ์ปิดกระถางนำไปเก็บไว้ในที่ร่ม ประมาณ 3-5 วัน เมล็ดจะงอก หลังจากเมล็ดงอกได้ประมาณ 2-3 วัน ควรรีบย้ายกล้าไปปลูกไม่ควรปล่อยให้เวลานานเกินไป เพราะดาวกระจายมีอายุสั้น จึงควรรีบนำไปปลูก ต้นจะได้ตั้งตัวเร็ว ๆ เพื่อให้ได้ผลผลิตที่มีคุณภาพ

● วิธีการปลูก

1. ปลูกประดับแปลง หลังจากเตรียมแปลงเรียบร้อยแล้วให้เตรียมหลุมปลูกโดยขุดหลุมลึกประมาณ 4-5 เซนติเมตร ใช้ระยะปลูก 20x20 เซนติเมตร การย้าย





ลักษณะของดาวกระจายสีต่าง ๆ

กล้าควรวัยในช่วงเช้าหรือเย็น ต้นกล้าจะได้ไม่เหี่ยวเวลา ปลูกเสร็จรดน้ำให้ชุ่ม มีผู้ปลูกบางรายปลูกโดยการหว่านเมล็ดลงแปลงโดยตรง ซึ่งก็ได้ผลเช่นกัน แต่มีข้อเสียในเรื่องสิ้นเปลืองเมล็ดพันธุ์

2. การปลูกเพื่อใช้เป็นไม้ตัดดอก การปลูกเพื่อวัตถุประสงค์แบบนี้ มีวิธีการคล้ายกับวิธีแรก แต่การปฏิบัติจะมีความพิถีพิถันมากกว่า โดยเตรียมแปลงปลูกให้มีความกว้างประมาณ 1.5 เมตร ถ้าเป็นที่ลุ่มควรยกแปลงให้สูงประมาณ 20-30 เซนติเมตร ส่วนความยาวไม่จำกัดขึ้นอยู่กับลักษณะของพื้นที่ ระยะปลูก 30x30 เซนติเมตร การปลูก ควรฝังต้นกล้าในหลุมให้ลึกเท่ากับระดับโคนต้น กลบโคนต้นให้แน่นพอสมควร ปลูกเสร็จ รดน้ำให้ชุ่ม แล้วถ้าแดดจัดในระยะแรก ควรทำร่มเงาให้จนกว่าดาวกระจายจะตั้งตัวได้ดีเสียก่อน พันธุ์ดาวกระจายที่ใช้เป็นไม้ตัดดอกนี้ จะต้องเป็นพันธุ์ที่มีก้านดอกแข็งแรง มีอายุการปักแจกันนานพอสมควร เช่น พันธุ์เซนเซชัน เรเดียนซ์ (Sensation Radiance)

3. การปลูกเป็นไม้กระถาง การปลูกเป็นไม้กระถางนี้ อาจใช้กระถางขนาด 5 นิ้ว หรือใช้ถุงพลาสติกดำขนาด 3 นิ้ว ก็ได้ การปลูกเริ่มจากการเตรียมวัสดุใส่กระถางหรือถุงพลาสติก วัสดุควรประกอบด้วยดินร่วนผสมปุ๋ยคอก แล้วย้ายต้นกล้าจาก

กระบะเพาะมาปลูก อาจปลูกกระถางละ 1-3 ต้น แล้วแต่วัตถุประสงค์ของการจำหน่าย ถ้าต้องการให้ได้กระถางที่มีทรงพุ่มแน่น จำหน่ายได้ราคาสูง ควรปลูก 3 ต้นต่อกระถาง

#### ● การดูแลรักษา

ดาวกระจายเป็นไม้ดอกที่ดูแลง่าย โตเร็ว อายุเก็บเกี่ยวสั้น โรคและแมลงศัตรูมีน้อย การดูแลรักษาทำได้ดังนี้

1. การให้น้ำ ในช่วงแรกของการเจริญเติบโตควรรดน้ำให้สม่ำเสมอ วันละ 2 ครั้ง เช้าและเย็น แต่หลังจากดาวกระจายตั้งตัวได้ดีแล้ว รดน้ำวันละครั้งก็เพียงพอ แต่ที่สำคัญจะต้องระวังอย่าให้น้ำขัง เพราะจะทำให้ราก

ขาดอากาศหายใจ ทำให้ต้นเหี่ยวเฉาตายได้

2. การใส่ปุ๋ย เมื่อดอกแรกและมีใบจริง 2-3 คู่ ควรใส่ปุ๋ยผสม 15-15-15 หรือใกล้เคียงต้นละประมาณ 1 ช้อนชา และก่อนออกดอกควรใช้ปุ๋ยที่มีฟอสฟอรัสสูง เช่น สูตร 12-24-12 ต้นละ 1 ช้อนชา อีก 1 ครั้ง จนกระทั่งเก็บเกี่ยวหรือจำหน่าย

3. การป้องกันกำจัดโรคและแมลง ดาวกระจายเป็นไม้ดอกที่มีโรคและแมลงศัตรูน้อย โรคที่พบบ้าง ได้แก่ โรครากเน่าโคน



ดาวกระจายที่ปลูกในถุงพลาสติก

เน่า เกิดในระยะกล้าหรือต้นที่ปลูกในแปลงในระยะแรก ๆ การป้องกันกำจัดทำได้โดยฉีดพ่นด้วยสารเคมีฆ่าเชื้อรา เช่น แคปแทน, เบนเลท, แมนโคเซ็ป เป็นต้น ส่วนแมลงศัตรูนั้น เท่าที่พบก็มี เช่น พวกเพลี้ยต่าง ๆ ที่มาเกาะดูดกินน้ำเลี้ยงใบและยอดอ่อน และดอก ทำให้ใบบิดงอและดอกเสียหาย นอกจากนี้ ยังมีหนอนแมงกืดกินดอกอ่อนด้วย การป้องกันกำจัดโดยฉีดพ่นด้วยสารฆ่าแมลง เช่น พอสต์, เซฟวิน 85, แลนเนท เป็นต้น

4. การตัดยอด การตัดยอดดาวกระจายเพื่อให้แตกพุ่ม จะได้ต้นที่มีทรงพุ่มแน่นสวยงาม มีดอกมาก หลังจากปลูกแล้วประมาณ 2 สัปดาห์ ต้นจะสูงประมาณ 4-5 นิ้ว ให้ตัดยอดอ่อนทิ้งเหลือต้นไว้สูงประมาณ 3 นิ้ว

5. การใช้สารยับยั้งการเจริญเติบโต การใช้สารนี้เพื่อบังคับให้ดาวกระจายมีต้นเตี้ย ทรงพุ่มสม่ำเสมอ สำหรับปลูกเป็นไม้กระถาง ดังเช่น การทดลองของอาจารย์สมเพียร เกษมทรัพย์ อาจารย์ผู้เชี่ยวชาญทางด้านไม้ดอกไม้ประดับประจำภาควิชาพืชสวน มหาวิทยาลัยเกษตรศาสตร์ และคณะ เมื่อปี พ.ศ. 2524 พบว่า การใช้สาร เอส.เอ.ดี.เอช. (SADH) อัตราความเข้มข้น 2,000 ส่วนต่อล้านส่วน (ppm) ซึ่งเตรียมได้จากสารเอส. เอ. ดี. เอช. จำนวน 2.4 กรัม ละลายในน้ำจำนวน 1 ลิตร ฉีดพ่นทันที หลังจากการตัดยอด และฉีดพ่นอีก 2 ครั้ง ห่างกันครั้งละ 1 สัปดาห์ สามารถยับยั้งการเจริญเติบโตของดาวกระจายได้ดี ทำให้มีทรงพุ่มเตี้ย สม่ำเสมอ เหมาะสำหรับปลูกเป็นไม้กระถาง

#### ● การเก็บเกี่ยวและเก็บรักษา ดอกดาวกระจาย

การปลูกดาวกระจายมีวัตถุประสงค์หลายอย่าง ดังนั้น การเก็บเกี่ยวจึงมีวิธีการที่แตกต่างกัน ถ้าหากปลูกในแปลงเพื่อประดับบ้าน ก็ไม่ต้องเก็บเกี่ยวเพียงแต่ดูแลรักษาให้เหมาะสม จนกว่า

ดอกของดาวกระจายจะร่วงโรยไป แล้วจึงปลูกใหม่ ส่วนการปลูกเพื่อตัดดอกนั้น เมื่อตัดดอกดาวกระจายมาแล้ว ควรแช่ดอกในน้ำเย็น เพื่อให้ดอกและใบสดอยู่ได้นาน และสำหรับการปลูกเป็นไม้กระถางนั้น จะต้องรับนำส่ง

จำหน่ายเมื่อดอกแรก ๆ เริ่มบาน เนื่องจากดาวกระจายมีระยะเวลาการบานของดอกสั้น ประมาณ 7 วัน ก็จะร่วงโรยไป และในช่วงนี้จะต้องใช้กระบอกฉีดน้ำฉีดพ่นใบและลำต้นให้ชุ่มชื้นอยู่เสมอ จะยืดอายุการบานของดอกให้นานขึ้นได้

#### ● การใช้ประโยชน์

1. ปลูกลงแปลงเพื่อใช้ประดับอาคารบ้านเรือน การปลูกดาวกระจายประดับอาคารสถานที่ ส่วนใหญ่จะปลูกบริเวณหน้าอาคารบ้านเรือน เนื่องจากดาวกระจาย

มีดอกสีส้มสวยงาม กลีบดอกใหญ่ทำให้อาคารสถานที่นั้นแลดูงามสง่า และเกิดความเพลิดเพลินใจเห็น

2. ใช้ปักแจกัน เนื่องจากดาวกระจายเป็นดอกไม้ที่มีกลีบดอกสวย สีส้ม และมีหลายสี จึงมีคนนิยมนำมาปักแจกันไม่ว่าจะเป็นแจกันตั้งตามโต๊ะรับแขกห้องพระ หรือแจกันประกอบโต๊ะก็ตาม นอกจากนี้ ยังมีการนำดาวกระจายไปใช้ประกอบทำช่อดอกไม้ แม้แต่การทำหรีดเคาเฟศพ ก็มีการใช้ประกอบการทำหรีด

3. ใช้กลีบดอกตากแห้ง เพื่อนำดอกไม้แห้งหอมสำหรับเป็นของขวัญระลึกในงานพิธีต่าง ๆ

4. ปลูกเพื่อเป็นไม้กระถาง ภาชนะพลาสติกดำขนาด 3 นิ้ว หรือดินเผาขนาด 5 นิ้ว เพื่อนำไปใช้ในงานพิธีต่าง ๆ เช่น การตกแต่งนิทรรศการ หรือแม้แต่การจัดศพ ก็สามารถใส่ดาวกระจายมาประดับได้ ซึ่งจะทำให้เจ้าภาพประทับใจได้เป็นจำนวนมาก

#### ● ต้นทุนการผลิต ผลตอบแทน และการตลาด

1. ต้นทุนการผลิต การปลูกดาวกระจายในกระถางจำหน่าย ต้นทุนในการผลิตไม้กระถางละ 5-7 บาท หรือถ้าใช้ถุงพลาสติก ต้นทุนการผลิตก็จะตกประมาณ 3-5 บาท

2. ผลตอบแทนและราคาจำหน่าย ดาวกระจายที่ปลูกในกระถางส่งกระถางละประมาณ 10-15 บาท การปลูกในถุงพลาสติกสามารถจำหน่ายในราคาถุงละประมาณ 8-10 บาท

3. ตลาดและแหล่งรับซื้อ

ในปัจจุบัน การปลูกดาวกระจายใหญ่ปลูกเพื่อใช้ในท้องถิ่น จำหน่ายได้ในตลาดภายในอำเภอจังหวัดทั่วไป แหล่งรับซื้อดาวกระจายที่ใหญ่ที่สุดในกรุงเทพฯ คือ ตลาดคลองตลาด ตลาดสวนจตุจักร นอกจากนี้ยังมีตลาดอื่น ๆ อีก เช่น ตลาดรับซื้อผลิตภัณฑ์การเกษตรที่ตลาดเทเวศร์ เป็นต้น